



# Quelle démarche RSE pour l'Adages ?

*Version 2*

*Définitions / Concepts / Processus*

*Maj 11/04/2019*

# PLAN DU DOCUMENT

- 1\_ La responsabilité Sociétale de l'Entreprise
  - 1.1\_ Définitions
  - 1.2\_ Concepts
  
- 2\_ Eléments de compréhension pour le cadrage de la RSE à l'ADAGES
  - 2.1\_ Le processus
  - 2.2\_ La prise de décision RSE
  
- 3\_ Le déploiement de la démarche RSE ADAGES
  - 3.1\_ Les voies d'entrée et axes d'action RSE ADAGES
  - 3.2\_ La feuille de route RSE ADAGES *(MAJ avril 2019)*
  - 3.3\_ Le suivi et le pilotage de la RSE ADAGES *(à venir)*
  
- 4\_ Communication et valorisation de la démarche RSE ADAGES *(à venir)*

# 1\_ La Responsabilité Sociétale de l'Entreprise

## 1.1

### DEFINITION

#### - Origine

- ISO 26000

#### Origine\*

La RSE (responsabilité sociétale des entreprises) est un concept né dans les années 1960.

Elle désigne la prise en compte, par les entreprises, des préoccupations liées au développement durable dans leurs activités.

La RSE consiste, pour une entreprise, à intégrer les préoccupations sociales et environnementales dans ses activités opérationnelles et dans les stratégies qu'elle met en place.

Le concept de RSE est né suite aux demandes émanant d'associations écologiques et humanitaires qui exigeaient une meilleure prise en compte des impacts sociaux et environnementaux dans les activités des entreprises.

*\*Source Journal du Net*

# 1\_ La Responsabilité Sociétale de l'Entreprise

## 1.1

### DEFINITION

- Origine

- ISO 26000



**LA RSE EST** la responsabilité d'une organisation vis-à-vis des **impacts** de ses **décisions** et **activités** sur la société et sur l'environnement, par un **comportement transparent** et **éthique** qui :

- contribue au développement durable, à la santé et au bien-être de la société ;
- prend en compte les **attentes des parties prenantes** ;
- respecte les lois en vigueur et est en accord avec les normes internationales de comportement ;
- et qui est intégré dans l'ensemble de l'organisation et mis en œuvre dans ses relations.

# 1\_ La Responsabilité Sociétale de l'Entreprise

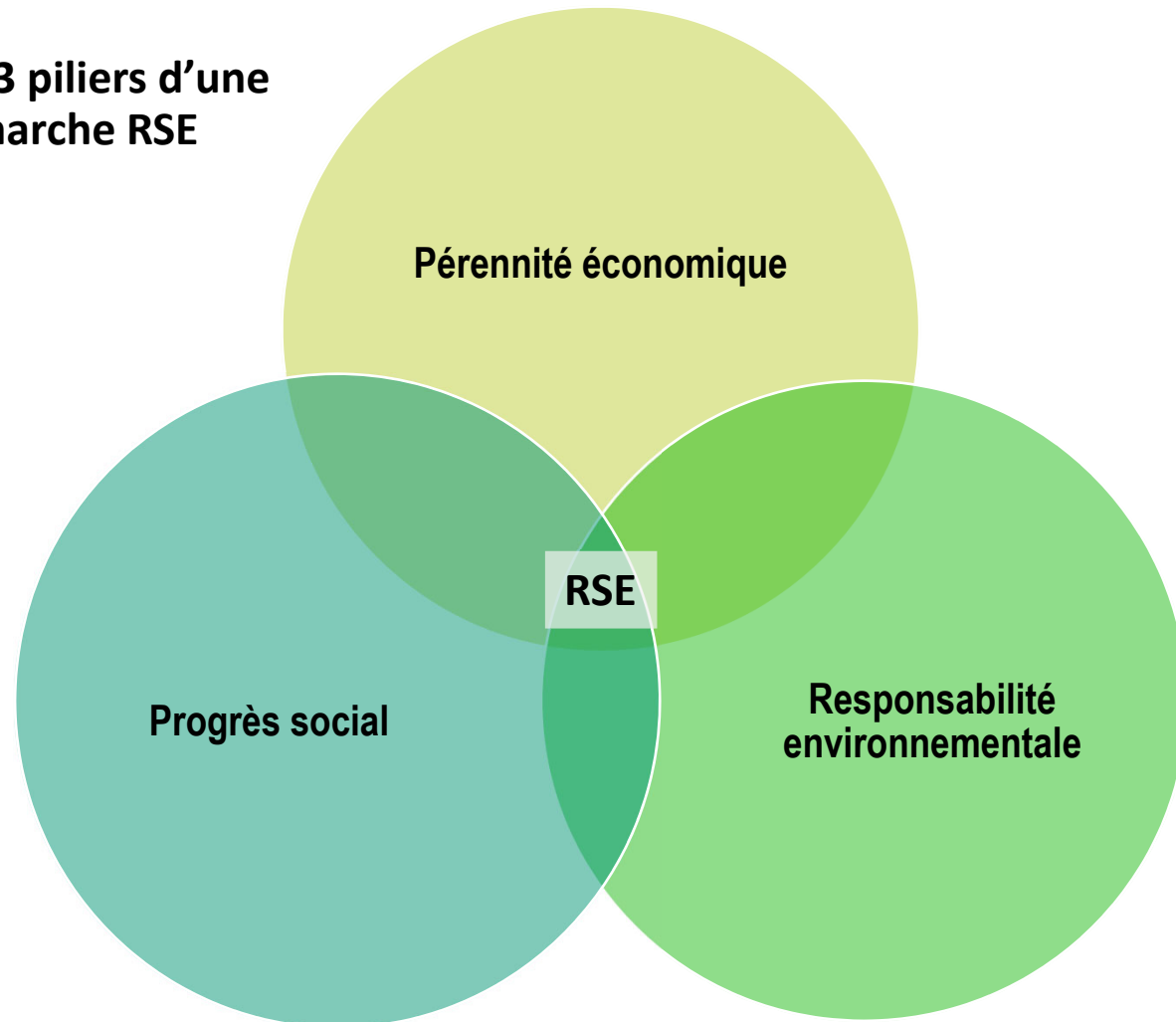
## 1.2

### CONCEPTS

#### - Les piliers

- Les piliers pour l'ADAGES
- Les parties prenantes
- Les parties prenantes pour l'ADAGES
- Les domaines d'action
- Les domaines d'action pour l'ADAGES

#### Les 3 piliers d'une démarche RSE



# 1\_ La Responsabilité Sociétale de l'Entreprise

## 1.2

### CONCEPTS

- Les piliers
- **Les piliers pour l'ADAGES**
- Les parties prenantes
- Les parties prenantes pour l'ADAGES
- Les domaines d'action
- Les domaines d'action pour l'ADAGES

## Le concept de piliers RSE pour l'ADAGES, c'est...

Au quotidien, prendre des décisions et faire des choix dans une logique de

***combinaison congruente***  
**entre les 3 piliers Economique / Social / Environnement.**

Pour cela, les modes de décision doivent préalablement avoir été définis, formalisés, communiqués et mis en œuvre par l'ensemble des acteurs associatifs.

Dans la même logique,

- ⇒ s'assurer de la réalisation des actions retenues et évaluer les effets constatés ;
- ⇒ inscrire les décisions et les choix dans le temps long.

# 1\_ La Responsabilité Sociétale de l'Entreprise

## 1.2

### CONCEPTS

- Les piliers
- Les piliers pour l'ADAGES
- **Les parties prenantes**
- **Les parties prenantes pour l'ADAGES**
- Les domaines d'action
- Les domaines d'action pour l'ADAGES

### Les principes

Il s'agit, pour une organisation, d'interagir avec

## « ses parties prenantes »

... pour identifier leurs attentes et leurs préoccupations (économiques, sociales et environnementales) et mesurer les impacts des activités et des décisions de l'organisation auprès d'elles.



Les parties prenantes sont des organisations ou des individus qui ont un ou plusieurs intérêts\* dans les activités et décisions d'une organisation.

\*Droit à être entendu



L'ADAGES est responsable du choix de ses parties prenantes :

- Relation ou non (avec la partie prenante)
- Nature de la relation
- Etendue de la relation

... mais elle n'est pas responsable des choix qui appartiennent à ses parties prenantes.

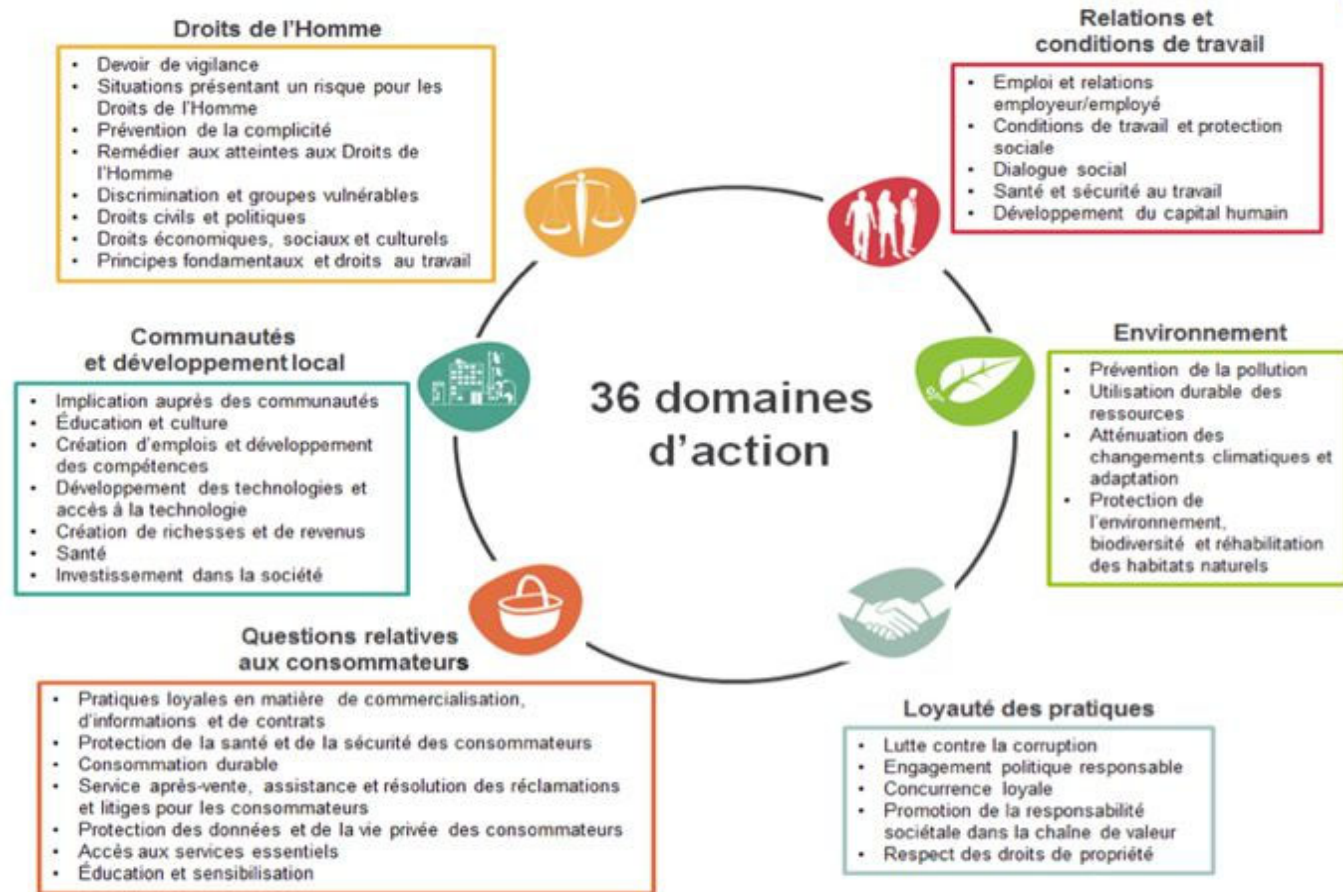
# 1\_ La Responsabilité Sociétale de l'Entreprise

## 1.2

### CONCEPTS

- Les piliers
- Les piliers pour l'ADAGES
- Les parties prenantes
- Les parties prenantes pour l'ADAGES
- Les domaines d'action
- Les domaines d'action pour l'ADAGES

### Exemples de domaines d'action\*



\*Source Union des Transports Publics\_ Norme ISO 26000



# 1\_ La Responsabilité Sociétale de l'Entreprise

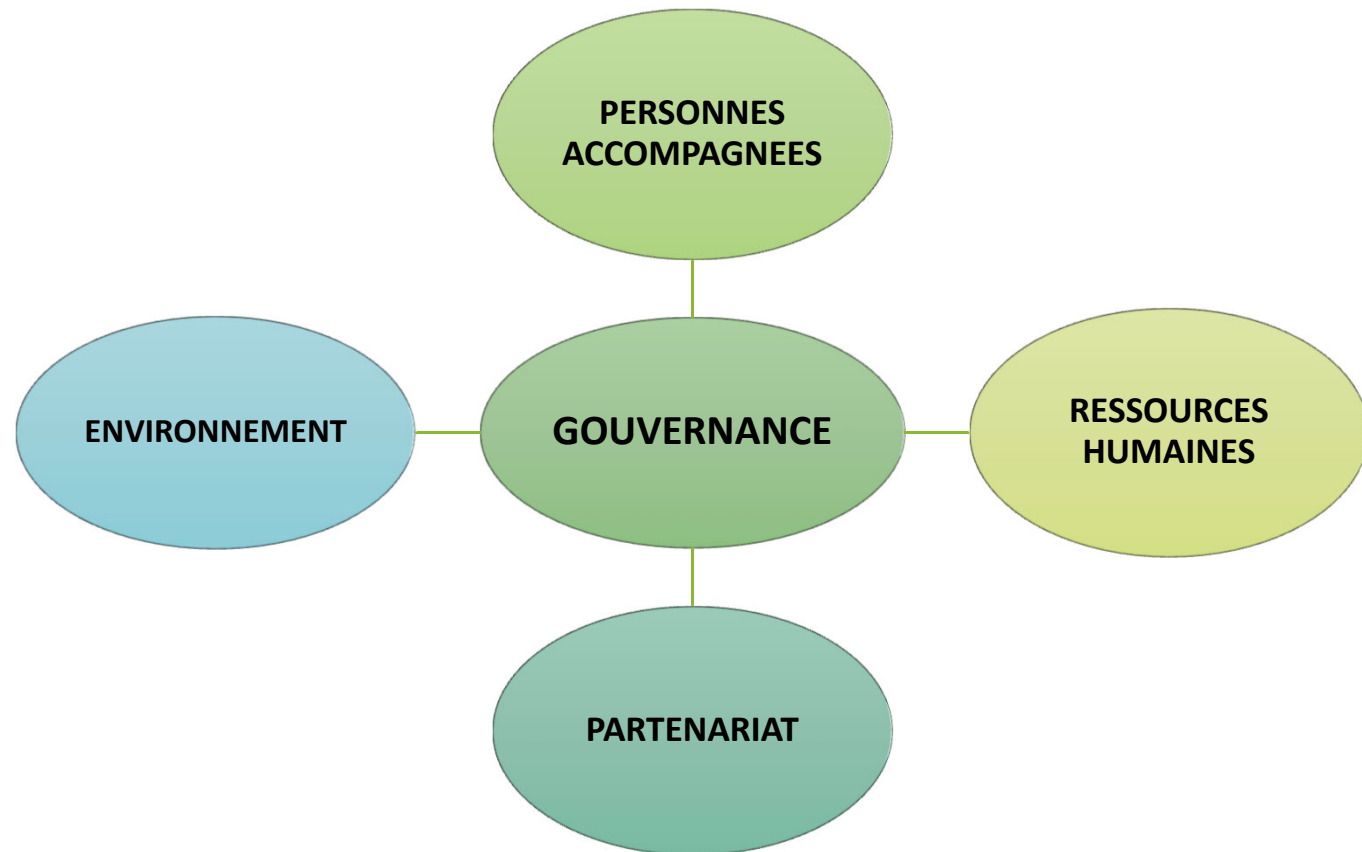
## 1.2

### CONCEPTS

- Les piliers
- Les piliers pour l'ADAGES
- Les parties prenantes
- Les parties prenantes pour l'ADAGES
- Les domaines d'action
- **Les domaines d'action pour l'ADAGES**

Le concept de domaines d'action pour l'ADAGES

**=> 5 domaines d'action**



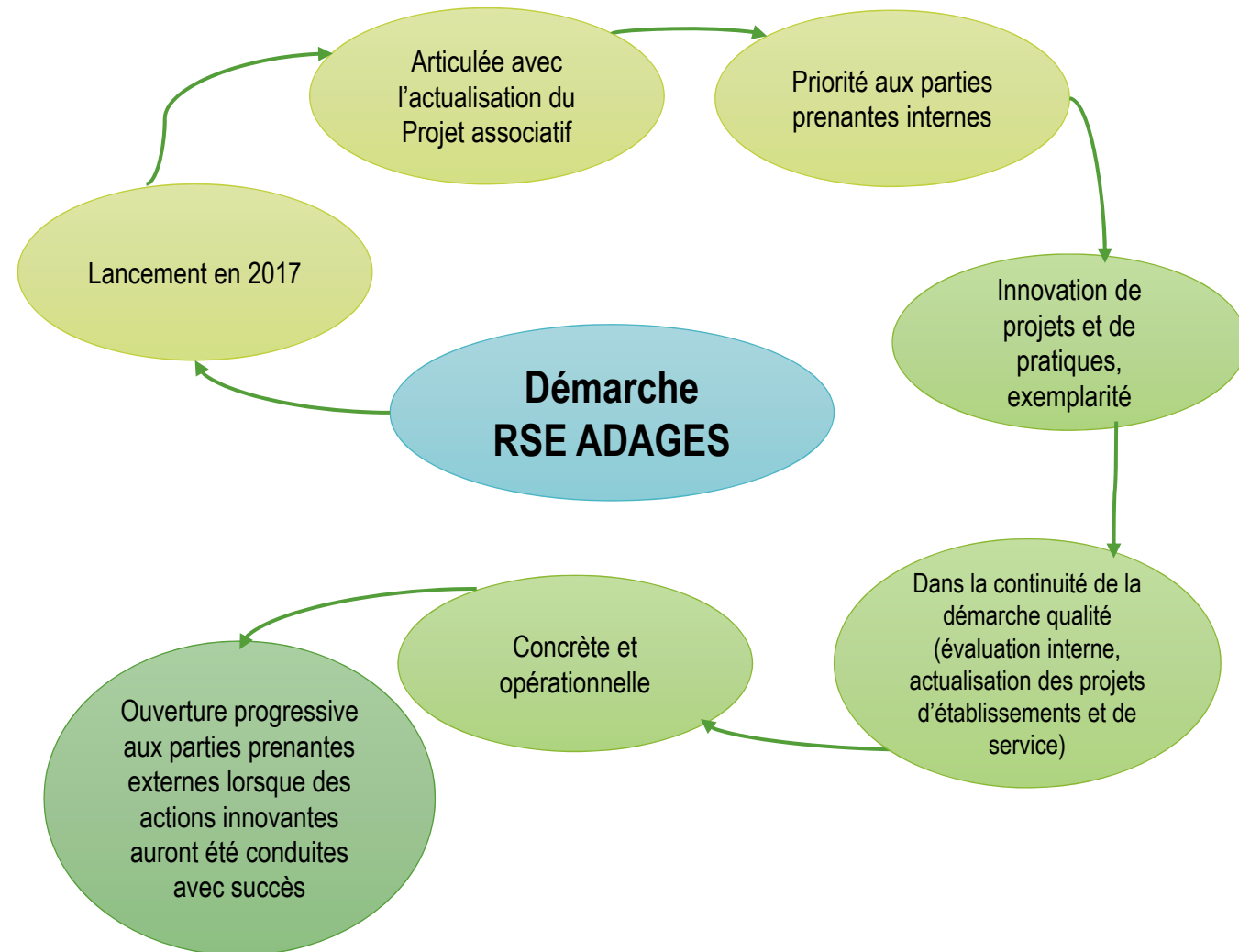
## 2\_ Éléments de compréhension pour le cadrage de la RSE à l'ADAGES

### 2.1

#### PROCESSUS

##### - Temporalité

- Analyse des parties prenantes internes
- Analyse des parties prenantes externes
- Comment solliciter les parties prenantes ?

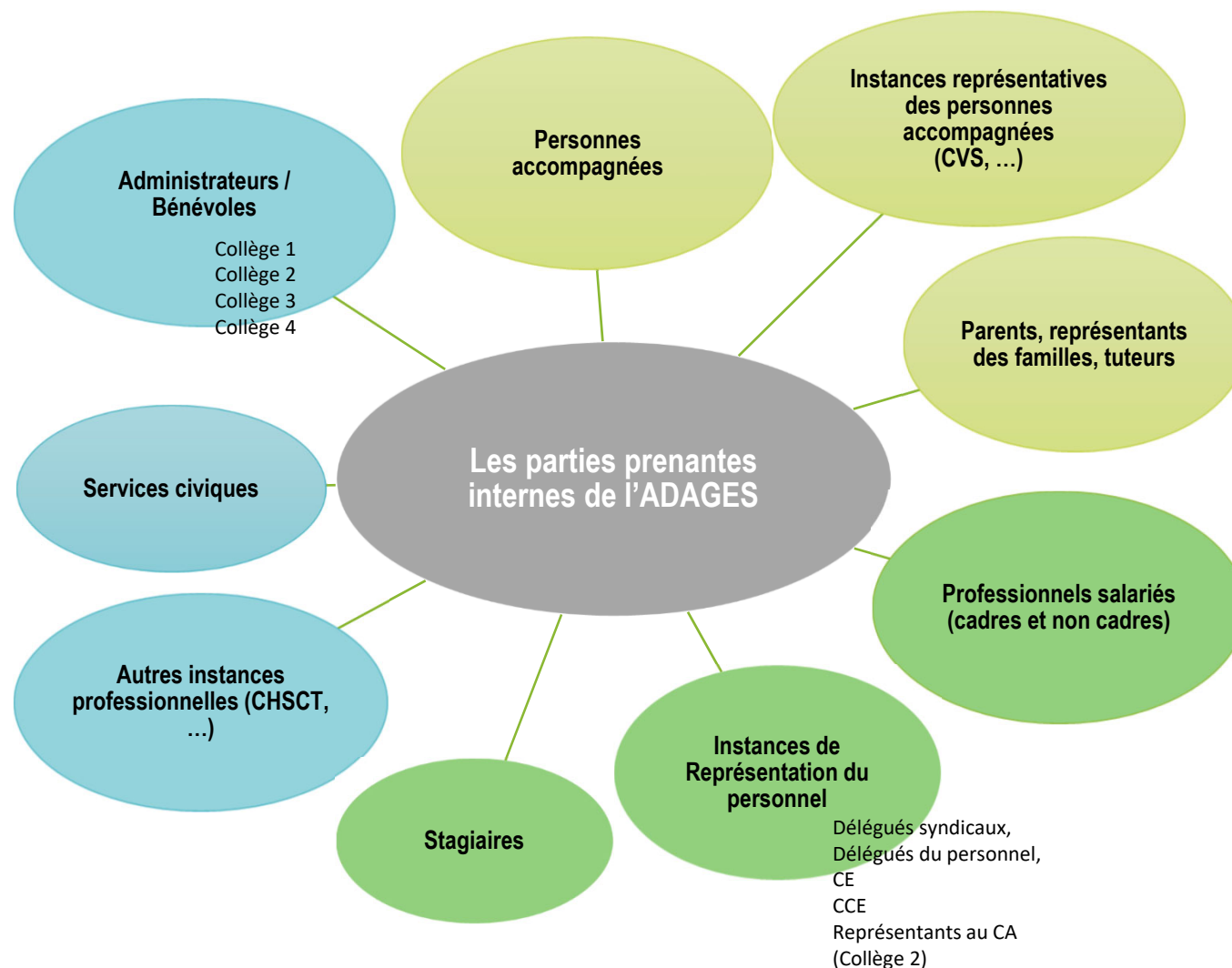


## 2\_ Éléments de compréhension pour le cadrage de la RSE à l'ADAGES

### 2.1

#### PROCESSUS

- Temporalité
- **Analyse des parties prenantes internes**
- Analyse des parties prenantes externes
- Comment solliciter les parties prenantes ?



## 2\_ Éléments de compréhension pour le cadrage de la RSE à l'ADAGES

### 2.1

#### PROCESSUS

- Temporalité
- Analyse des parties prenantes internes
- **Analyse des parties prenantes externes**
- Comment solliciter les parties prenantes ?



## 2\_ Éléments de compréhension pour le cadrage de la RSE à l'ADAGES

### 2.1

#### PROCESSUS

- Temporalité
- Analyse des parties prenantes internes
- Analyse des parties prenantes externes
- **Comment solliciter les parties prenantes ?**

1/

**En s'appuyant** sur les espaces de réflexion et d'évaluation existants à l'ADAGES.

Exemple : COPILs, CEO, ...

2/

**En organisant** la consultation des parties prenantes "clés" ou "stratégiques" lorsqu'elles ne sont pas déjà mobilisées dans les espaces de réflexion et d'évaluation existants.

Les parties prenantes pourront donner leur vision des 5 domaines d'action spécifiques à l'ADAGES, en lien avec les 3 piliers RSE, à travers 3 niveaux de réflexion :



## 2\_ Éléments de compréhension pour le cadrage de la RSE à l'ADAGES

### 2.2

#### LA PRISE DE DECISION

##### - **Les objectifs**

- Les principes
- Les rôles

#### Les objectifs prioritaires :

- Garantir l'éthique (gouvernance, pratiques...)
- Assurer la pérennité de l'association
- Cadrer l'action
- Fédérer / Motiver les équipes
- Réinterroger les pratiques et les enrichir

## 2\_ Éléments de compréhension pour le cadrage de la RSE à l'ADAGES

### 2.2

#### LA PRISE DE DECISION

- Les objectifs
- **Les principes**
- Les rôles

#### Les principes de la prise de décision :

RSE : une prise de décision équilibrée entre les 3 piliers



Exemple : changement de produits d'entretien

## 2\_ Éléments de compréhension pour le cadrage de la RSE à l'ADAGES

### 2.2

#### LA PRISE DE DECISION

- Les objectifs
- **Les principes**
- Les rôles

#### Les principes associés à la prise de décision

<b>Responsabilité de rendre compte</b>	responsabilité d'une organisation, de ses <b>décisions</b> et actions, et état consistant à être comptable desdites <b>décisions</b> et actions vis-à-vis de ses organes directeurs, de ses autorités constituées et, plus largement, de ses autres parties prenantes
<b>Obligation de vigilance</b>	processus consistant à prendre en compte consciencieusement et méthodiquement les impacts négatifs réels et potentiels des activités d'une organisation en vue de <b>décisions</b> , et à les gérer dans l'optique de réduire le plus possible ou d'éliminer le risque de préjudice social ou de dommage environnemental
<b>Impact d'une organisation</b>	changement positif ou négatif subi par la société ou l'environnement, résultant entièrement ou en partie des <b>décisions</b> et activités d'une organisation
<b>Gouvernance de l'organisation</b>	système au moyen duquel une organisation prend et applique des <b>décisions</b> dans le but d'atteindre ses objectifs. Toute organisation souhaitant être socialement responsable détient un système de <b>prise de décision</b> conçu pour appliquer les principes de la responsabilité sociétale
<b>Principe</b>	fondement d'un comportement ou d'une <b>prise de décision</b>



## 2\_ Éléments de compréhension pour le cadrage de la RSE à l'ADAGES

### 2.2

#### LA PRISE DE DECISION

- Les objectifs

- **Les principes**

- Les rôles

#### Les principes associés à la prise de décision

<b>Sphère d'influence</b>	domaine dans lequel une organisation a la capacité d'influer sur les <u>décisions</u> ou les activités de personnes ou d'autres organisations
<b>Partie prenante</b>	individu ou groupe ayant un intérêt dans les activités ou <u>décisions</u> d'une organisation
<b>Dialogue avec les parties prenantes</b>	activité entreprise pour créer des opportunités de dialogue entre l'organisation et une ou plusieurs de ses parties prenantes, dans le but de constituer un fonds documenté pour les besoins des <u>décisions</u> de l'organisation
<b>Transparence</b>	accessibilité des informations relatives aux <u>décisions</u> et aux activités ayant une incidence sur la société et l'environnement, et volonté d'en assurer une communication claire, juste et complète

## 2\_ Éléments de compréhension pour le cadrage de la RSE à l'ADAGES

### 2.2

#### LA PRISE DE DÉCISION

- Les objectifs
- Les principes
- **Les rôles**

#### Quels rôles dans la prise de décision ?

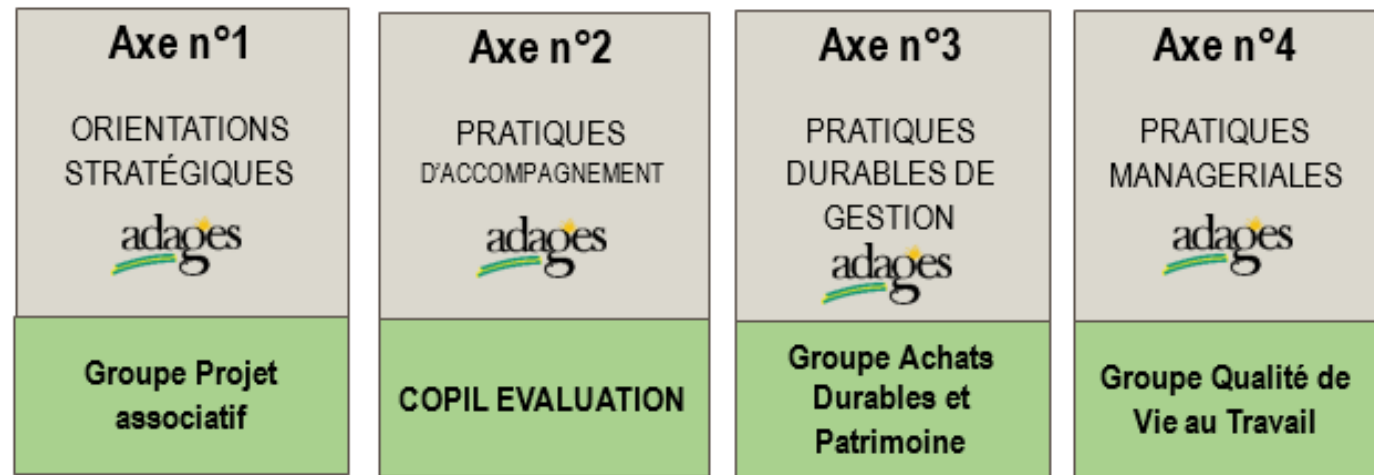


# 3\_ Le déploiement de la démarche RSE ADAGES

## 3.1

### LES VOIES D'ENTREE

## Les 4 voies d'entrées de la démarche RSE ADAGES :



# 3\_ Le déploiement de la démarche RSE ADAGES

## 3.2

### LA FEUILLE DE ROUTE RSE ADAGES

#### **Sensibilisation et formation**

- Administrateurs
- Directions
- Cadres concernés

2016  
2017

2018

2019

#### **Séminaire du 3 juin 2019**

- Emergence des actions prioritaires dans le domaine environnemental

#### **Diagnostics de départ**

- Social
- Economique
- Environnemental

*Fin du document*